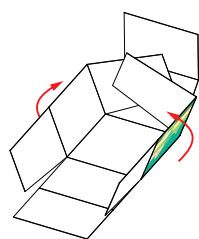


# toio™ 専用ダンジョン迷路マット 勇者組み立てシート

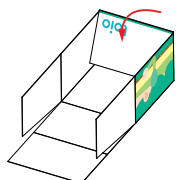
勇者を組み立てて、キューブにかぶせよう！

下の台紙をハサミで切り取り、手順に沿って組み立てるだけで  
あっという間に勇者が出来上がります！



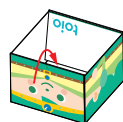
(1)

点線  
を  
お  
すべ  
て  
折



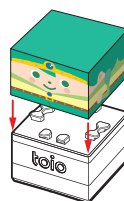
(2)

一番長い部分を  
内側に入れ込む



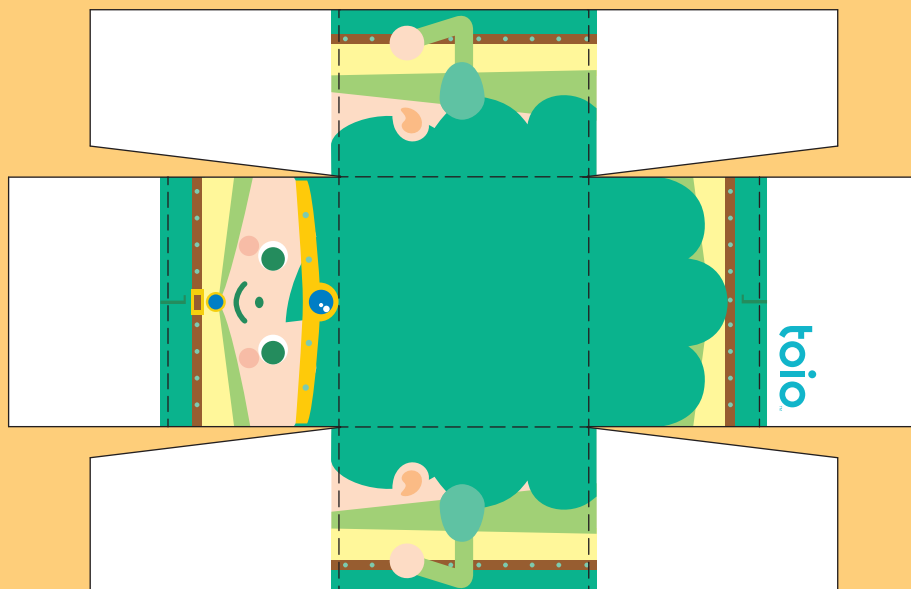
(3)

反対側も  
入れ込む



(4)

キューブに  
かぶせて完成



切り取り線に  
沿ってハサミで  
切り取ろう！



—— 切り取り線  
----- 山折り線

※ハサミやカッターを使うときはけがをしないように注意してね。