


主な仕様(toio™カートリッジ)

動作電圧	3.3 V
外形寸法	約 36 mm×8 mm×36 mm (幅×高さ×奥行き)
質量	約 8 g
動作保証温度	5 °C～ 35 °C

仕様および外観は、予告なく変更することがあります。
本書に掲載されているイラストは実際のものとは異なる場合があります。

お使いのtoio™システムソフトウェアのバージョンによっては、本タイトルを起動するためにカートリッジ内のデータでアップデートが必要です。

本製品に搭載されるソフトウェアは、株式会社ソニー・インタラクティブエンタテインメントのライセンス条項の制約を受けます。
詳しくは、<https://doc.dl.playstation.net/doc/toio-eula/>をご覧ください。


- "toio"および"大魔王の美術館と怪盗団"は、株式会社ソニー・インタラクティブエンタテインメントの登録商標または商標です。
- "SONY"および""は、ソニー株式会社の登録商標または商標です。



toio™

14才までのお子さまへ
質問をe-mailで送るときや修理について電話をかけるときは、保護者の方といっしょにお願いします。

お問い合わせ
toio™ カスタマーサポート https://toio.io/support/ (よくあるお問い合わせ、修理受付など)
お問い合わせの際にお客様からご提供いただいた個人情報のお取り扱いにつきましては、上記URLをご覧ください。カスタマーサポートにお問い合わせください。



SONY®

toio™
だいまおう びじゅつかん かいとうだん
大魔王の美術館と怪盗団™

リファレンスガイド

あんぜん つか
(安全にお使いいただくために)

保護者の方へ

- 本書には『大魔王の美術館と怪盗団™』を安全に使っていただくための情報を記載しています。保護者の方がお読みになり、お子様に説明してください。
toio™の取扱説明書もあわせてご確認ください。
- お子様があそぶときは、危険がないよう見守ってください。

アップデートについて

本タイトルを遊ぶ前にtoio™のアップデートが必要になる場合があります。

ディスプレイに「はじめるにはアップデートがひつようです」というメッセージが表示されたら、toio™の取扱説明書の「toio™をアップデートする」をご確認ください。



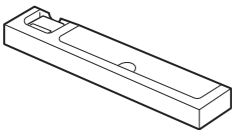
内容品を確認する

toio™カートリッジ* (1個)

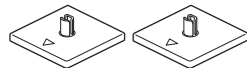


*以降「カートリッジ」と呼びます。

収納箱(1個)



プレート(2個)



マット大* (3シート) / マット小* (3シート)



*以降「マット」と呼びます。

フィギュア(1シート)



プレイヤーボード(1シート)



ルールブック* (1冊)



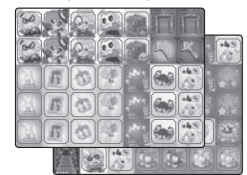
*以降「本」と呼びます。

マップガイド* (1冊)



*以降「本」と呼びます。

タイル(2シート)



リファレンスガイド(本書)
(1部)

アップデートガイド(1部)

安全のために



警告

幼児やペットの手の届く場所で使用・保管しない

- 内容品には小さな部品が含まれています。誤飲・窒息の危険がありますので、幼児やペットの近くで使用しないでください。万一、飲み込んだ場合には、ただちに医師に相談してください。

- 内容品や梱包用の袋を、幼児やペットなどが触ったり、なめたり、かぶったりすると、けがや窒息などの思わぬ事故のおそれがあります。使用後は、幼児(特に3才未満のお子様)やペットが誤ってふれないよう適切な場所で保管してください。



注意

火の近くであそばない

本やマットに引火して、火災やけがの原因となるおそれがあります。本製品であそぶときは、ストーブなど火を使っている場所から離れてください。使用後は、火気のない場所に保管してください。

水のある場所に置かない、使わないぬれた手でふれない

故障や感電の原因となることがあります。

カートリッジを分解・改造しない

カートリッジの分解や改造は絶対にしないでください。火災や感電、故障の原因となります。

端子部を指や金属で触らない

カートリッジの端子部を、指や金属類で触らないでください。ショートして故障し、火災や感電のおそれがあります。

安定した場所に置く

ぐらついた台の上や傾いたところなどに置かないでください。製品が落ちて破損やけがの原因となることがあります。平らで安定した場所で本製品をお使いください。

十分なスペースを確保し、周りに気をつける

本製品であそぶときは周りに注意して、人や家財、窓ガラスなどに当たらないよう十分なスペースを確保してください。けがや家財の破損、本製品の故障の原因となります。



分解禁止



接触禁止



指示



指示

使用上のご注意

取り扱いについて

- カートリッジをtoio™カートリッジスロットに差すときは、あらかじめtoio™コンソールの電源を切ってから行ってください。
- プレートをtoio™コア キューブ*に着脱する際は、指をはさんだり、爪がはがれたりなどのけがをしないように注意してください。
 - *以降「キューブ」と呼びます。
- 重いものをのせる、投げる、落とす、乗る、踏みつける、引っ張るなど、過度の力や強い衝撃を与えないでください。破損して故障やけがの原因となります。
 - カートリッジやマット類をズボンのポケットなどに入れたまま座ったり、かばんの中に重いものと一緒に詰め込んだりしない。
 - カートリッジやマット類を床に放置しない。
 - 本やマット類を無理に引っ張らない、折り曲げない。
 - プレートを着脱する際は、本の手順に従い過度に力をかけない。

- カートリッジには精密な電子部品が使われています。水にぬらす、ぶつける、落とす、振り回す、投げるなど乱暴に扱わないでください。また、鋭利なもので傷つけるなどもおやめください。

- ほこり、糸くず、髪の毛、砂などの細かい異物が多い場所ではキューブを走らせないでください。キューブのタイヤに絡まって故障するおそれがあります。

- 本やマット類に鉛筆やペンなどで落書きしないでください。本やマット類の上でのキューブの位置が正常に認識されなくなります。

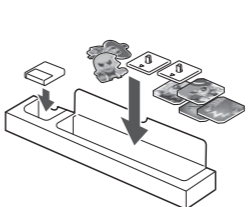
- キューブやフィギュアを強い力で本やマット類に押し付けたり、叩き付けたりしないでください。本やマット類、机など家財の破損となることがあります。
- 以下のような場所では使用、保管しないでください。製品の傷み・劣化の原因となります。
 - ほこりの多い場所。
 - 炎天下や夏場の窓を閉め切った車の中／直射日光のあたる場所／熱器具の近く。
 - 風呂場など、湿気の多い所。
 - 冬場の外気に近い、温度が低く、極端に乾燥した場所。
- 下記の場合、カートリッジのデータが破壊される、もしくは消滅することがあります。
 - 静電気や電氣的ノイズの影響を受ける場所で使用した場合。
 - データの読み出し中など、処理中にカートリッジを抜いたり、toio™コンソールの電源を切ったりした場合。
 - カートリッジをtoio™コンソール以外の製品に差し込んだ場合。

お手入れについて

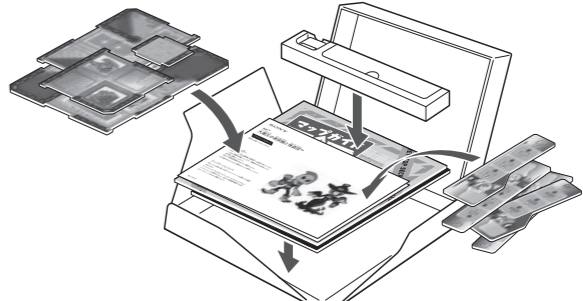
- カートリッジ、フィギュア、本やマット類の表面が汚れたときは、乾いた柔らかい布で軽く拭いてください。アルコールやベンジン、シンナー、薬品などは変形、変色のおそれがありますので、使用しないでください。
- カートリッジの端子部は、乾いた柔らかい布や綿棒などを使ってごみや汚れを取り除いてください。端子部に息を吹きかけるなどしてごみやほこりを吹き飛ばすのはおやめください。湿気や唾がかかると、故障の原因となります。
- 本やマット類が汚れた場合は、乾いた柔らかい布で軽く拭いてください。シンナーやメラミンスポンジなど、本やマット類の表面や素材を傷めるものは使わないでください。本やマット類の上でのキューブの位置が正常に認識されなくなるおそれがあります。

お客様による本製品の不適切な管理やご使用により生じた破損や故障、損害等については補償いたしません。あらかじめご了承ください。

お片付けのしかた



カートリッジ、フィギュア、プレート、タイルは、収納箱に入れる。



フィギュアなどを入れた収納箱、本やマット類、プレイヤーボードなどを重ねて本体の箱に入れる。