

主な仕様(toio™カートリッジ)

動作電圧

3.3 V

外形寸法

約 36 mm×8 mm×36 mm (幅×高さ×奥行き)

質量

約 8 g

動作保証温度

5 °C～ 35 °C

仕様および外観は、予告なく変更することがあります。

本書に掲載されているイラストは実際のものとは異なる場合があります。


お使いのtoio™システムソフトウェアのバージョンによっては、本タイトルを起動するために

カートリッジ内のデータでアップデートが必要です。

本製品に搭載されるソフトウェアは、株式会社ソニー・インタラクティブエンタテインメント

のライセンス条項の制約を受けます。

詳しくは、<https://doc.dl.playstation.net/doc/toio-eula/>をご覧ください。

- "toio"は、株式会社ソニー・インタラクティブエンタテインメントの登録商標または商標です。
- "SONY"および "は、ソニー株式会社の登録商標または商標です。



toio™

14才までのお子さまへ

質問をe-mailで送るときや修理について電話をかけるときは、保護者の方といっしょにお願いします。

お問い合わせ

toio™ カスタマーサポート

<https://toio.io/support/>
(よくあるお問い合わせ、修理受付など)

お問い合わせの際にお客様からご提供いただいた個人情報のお取り扱いにつきましては、上記URLをご覧ください。また、カスタマーサポートにお問い合わせください。



SONY®

toio™

～みんなでもっと楽しめる～ トイオ・コレクション 拡張パック

リファレンスガイド

(安全にお使いいただくために)

保護者の方へ

- 本書には『～みんなでもっと楽しめる～ トイオ・コレクション 拡張パック』を安全に使うための情報を記載しています。保護者の方がお読みになり、お子様に説明してください。toio™および『トイオ・コレクション』の取扱説明書もあわせてご確認ください。
- お子様が工作するときは、危険がないよう見守ってください。

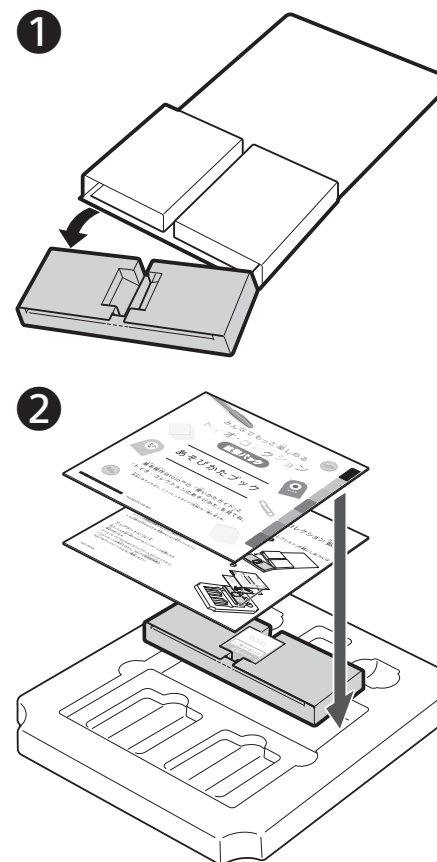
アップデートについて

本タイトルを遊ぶ前にtoio™のアップデートが必要になる場合があります。

ディスプレイに「はじめるにはアップデートがひつようです」というメッセージが表示されたら、toio™の取扱説明書の「toio™をアップデートする」をご覧ください。

『トイオ・コレクション』の箱にしまうには

本タイトルの内容品は以下の手順で『トイオ・コレクション』の箱にしまうことができます。



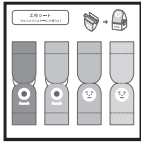
内容品を確認する

toio™カートリッジ* (1個)



*以降「カートリッジ」と呼びます。

工作シート(1枚)



あそびかたブック(1冊)



リファレンスガイド(本書)
(1部)



安全のために



工作用具は正しく安全に使う

工作中に、はさみやカッターなどの道具でけがをしたり、紙や素材の切れ端などで手を切ったりしないよう充分にご注意ください。特にカッターは、使いかたを誤ると大変危険です。カッターを使う工作は、必ず大人の方がご対応ください。

幼児やペットの手の届く場所で使用・保管しない

- 内容品には小さな部品が含まれています。また、工作の過程では素材の切れ端が出ることもあります。誤飲・窒息の危険がありますので、幼児やペットの近くで使用しないでください。万一、飲み込んだ場合には、ただちに医師に相談してください。
- 内容品や梱包用の袋を、幼児やペットなどが触ったり、なめたり、かぶったりすると、けがや窒息などの思わぬ事故のおそれがあります。使用後は、幼児(特に3才未満のお子様)やペットが誤ってふれないよう適切な場所で保管してください。



火の近くであそばない

作成した工作物に引火して、火災やけがの原因となるおそれがあります。本製品であそぶときは、ストーブなど火を使っている場所から離れてください。使用後は、火気のない場所に保管してください。

水などでぬれた工作物をtoio™コアキューブ*にのせてあそばない

故障や感電の原因となることがあります。

*以降「キューブ」と呼びます。

カートリッジを分解・改造しない

カートリッジの分解や改造は絶対にしないでください。火災や感電、故障の原因となります。

端子部を指や金属で触らない

カートリッジの端子部を、指や金属類で触らないでください。ショートして故障し、火災や感電のおそれがあります。

安定した場所に置く

ぐらついた台の上や傾いたところなどに置かないでください。製品が落ちて破損やけがの原因となることがあります。平らで安定した場所で本製品をお使いください。

十分なスペースを確保し、周りに気をつける

- 本製品であそぶときは周りに注意して、人や家財、窓ガラスなどに当たらないよう十分なスペースを確保してください。けがや家財の破損、本製品の故障の原因となります。
- おはじきをはじくときは、周りの人(特に目)や物にあたらないようご注意ください。



水ぬれ禁止



分解禁止



接触禁止



指示



指示

使用上のご注意

取り扱いについて

- カートリッジをtoio™カートリッジスロットに差すときは、あらかじめtoio™コンソールの電源を切ってから行ってください。
- 重いものをのせる、投げる、落とす、乗る、踏みつける、引っ張るなど、過度の力や強い衝撃を与えないでください。破損して故障やけがの原因となります。
 - カートリッジをズボンのポケットなどに入れたまま座ったり、かばんの中に重いものと一緒に詰め込んだりしない。
 - カートリッジやおはじき、工作物を床に放置しない。
 - マットを無理に引っ張らない、折り曲げない。

- カートリッジには精密な電子部品が使われています。水にぬらす、ぶつける、落とす、振り回す、投げるなど乱暴に扱わないでください。また、鋭利なもので傷つけるなどもおやめください。
- あそぶときは、マットの上に異物がないか確認してください。髪の毛や糸くず、羽毛などがあると、キューブのタイヤに絡まって故障するおそれがあります。
- マットに鉛筆やペンなどで落書きしたり、『トイオ・コレクション』の内容品以外のシールを貼ったりしないでください。マット上でのキューブの位置が正常に認識されなくなります。
- マットの上では工作しないでください。マットが傷ついたり、汚れたりします。マット以外の場所で工作してください。

- キューブを強い力でマットや床に押し付けて動かさないでください。マットや床など家財の破損となることがあります。
- 以下のような場所では使用、保管しないでください。
 - 炎天下や夏場の窓を閉め切った車の中／直射日光のあたる場所／熱器具の近く。
 - 湿気の多い場所。
- 下記の場合、カートリッジのデータが破壊される、もしくは消滅することがあります。
 - 静電気や電氣的ノイズの影響を受ける場所で使用した場合。
 - データの読み出し中など、処理中にカートリッジを抜いたり、toio™コンソールの電源を切ったりした場合。
 - カートリッジをtoio™コンソール以外の製品に差し込んだ場合。

お手入れについて

- カートリッジやマットの表面が汚れたときは、乾いた柔らかい布で軽く拭いてください。アルコールやベンジン、シンナー、薬品などは変形、変色のおそれがありますので、使用しないでください。
- カートリッジの端子部は、乾いた柔らかい布や綿棒などを使ってごみや汚れを取り除いてください。端子部に息を吹きかけるなどしてごみやほこりを吹き飛ばすのはおやめください。湿気や唾がかかると、故障の原因となります。
- マットが汚れた場合は、乾いた柔らかい布で軽く拭いてください。シンナーやメラミンスポンジなど、マットの表面や素材を傷めるものは使わないでください。マット上でのキューブの位置が正常に認識されなくなるおそれがあります。

お客様による本製品の不適切な管理やご使用により生じた破損や故障、損害等については補償いたしません。あらかじめご了承ください。