



動画で見る



# お祭りの山車をひっぱろう

## 概要

### 導入：山車をつくってうごかさう

キューブに縄を取り付けて山車をひっぱるよ。  
紙コップとストローを使って山車を作ろう。  
作った山車をキューブでひっぱって、どんな動きをするかを観察してみよう。



### 発展：山車を参道に沿ってひっぱろう

決められた道に沿ってキューブで山車をひっぱろう。  
山車が参道の外に出ないようにひっぱってね。



## ねらい

- ・ 物理的な摩擦や内輪差による動きの変化の体験。進行と山車のバランスをとる工夫。
- ・ 地域のお祭りや日本の伝統を題材に、山車の形を考え表現する。

## 教育効果

- ・ 順次処理の基礎
- ・ お祭りという行事を題材として、地域や伝統との触れ合い、社会生活との関わりを深める

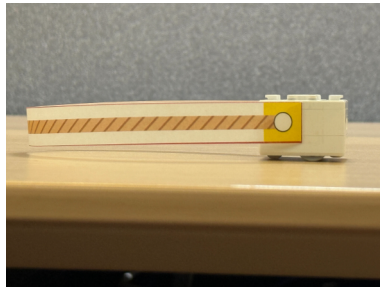
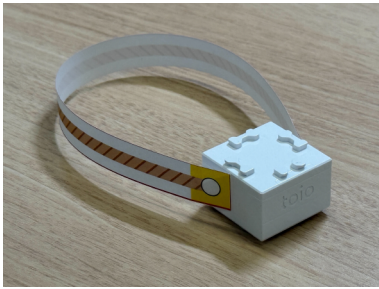
プログラミング的思考		プログラミングの基礎	
分解	★★	順次処理	★★★
組み合わせ		条件分岐	
一般化		繰り返し	★★
抽象化	★★★		
シミュレーション	★		



詳しい説明

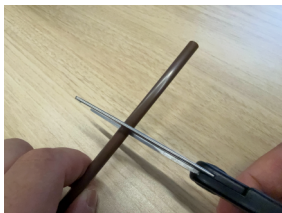
どうにゆう だし  
導入：山車をつくってうごかそう

- 1 参道シートを印刷しよう。(印刷サイズは A3 です。)  
縄パーツ (短) を切り離して写真のようにキューブ側面に貼り付けよう。  
縄はキューブの後ろ側に輪ができるように付けてね。



なわ 縄パーツとキューブは上側を揃えて貼るのがコツだよ。

- 2 紙コップとストローで山車を作ろう。



ストローを 5cm くらいの長さに 2 本切る



紙コップの口の部分にテープで貼る



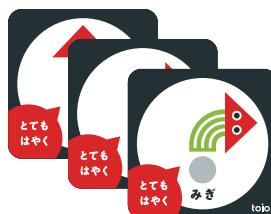
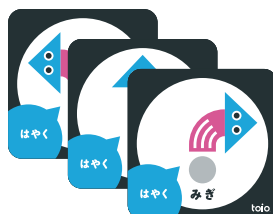
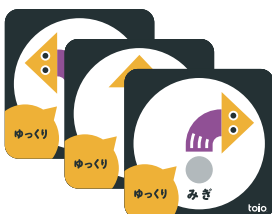
ひっくり返して装飾する

ストローの位置が前と後ろになるよ

- 3 山車ができたなら、キューブにつけた縄の中に入れて完成！  
いろいろなカードでキューブを動かして、山車をひっぱってあそぼう。  
山車がどんな動きをするか、よく観察してみてね。



つかうカード



好きなカード



詳しい説明

はってん だし さんどう そ  
発展：山車を参道に沿ってひっぱろう

1 いんさつ さんどう つか さんどう じゆん ちようせん  
印刷した参道シートを使うよ。参道シート 1 から順に挑戦しよう。

2 とりい 鳥居 の場所から神社 じんじゃ の場所まで、山車をひっぱろう。

だし とりい ばしよ  
山車を鳥居の場所においてスタートしてね。

だし さんどう で すす お  
山車が参道からはみ出ずに進めるように、カードを置こう。

さんどう で  
キューブは参道からはみ出ても OK だよ。

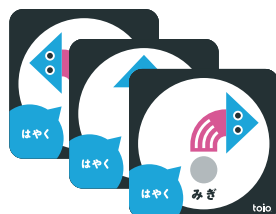
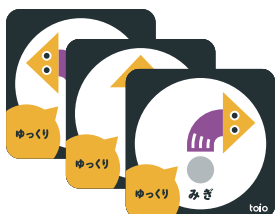
だし うご そうぞう お  
山車の動きを想像しながら、カードを置いてね。

じんじゃ ばしよ だし と わす  
神社の場所で山車を止めるのも忘れずに！

3 クリアできたら次の参道シートに挑戦しよう。  
せんぶ  
全部クリアすることはできるかな？



つかうカード





詳しい説明



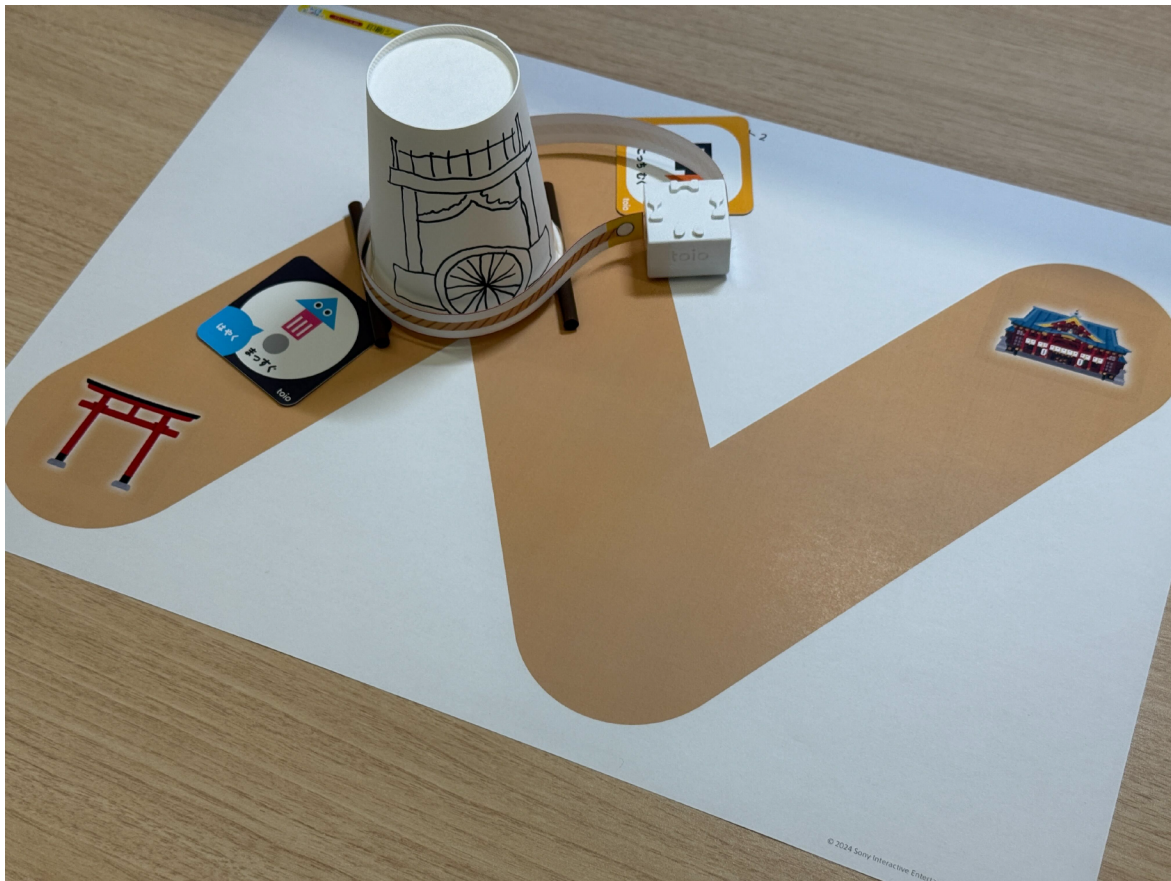
なわ なが か  
縄の長さを変えてみよう

なわ ちよう か なが なわ  
縄パーツ（長）に変えて、長い縄でひっぱってみよう。

だし うご かんさつ  
山車の動きはどうなるかな？よく観察してみよう。

はってん おな さんどう みち そ だし  
発展と同じように、参道シートの道に沿って山車をひっぱってみよう。

ぜんぶ  
全部クリアすることはできるかな？





なわ ちよう  
縄パーツ (長)



なわ たん  
縄パーツ (短)



— きる



テープで貼る



