



動画で見る



# お祭りの山車をひっぱろう

## 概要

### 導入：山車をつくってうごかさう

キューブに縄を取り付けて山車をひっぱるよ。  
紙コップとストローを使って山車を作ろう。  
作った山車をキューブでひっぱって、どんな動きをするかを観察してみよう。



### 発展：山車を参道に沿ってひっぱろう

決められた道に沿ってキューブで山車をひっぱろう。  
山車が参道の外に出ないようにひっぱってね。



## ねらい

- ・ 物理的な摩擦や内輪差による動きの変化の体験。進行と山車のバランスをとる工夫。
- ・ 地域のお祭りや日本の伝統を題材に、山車の形を考え表現する。

## 教育効果

- ・ 順次処理の基礎
- ・ お祭りという行事を題材として、地域や伝統との触れ合い、社会生活との関わりを深める

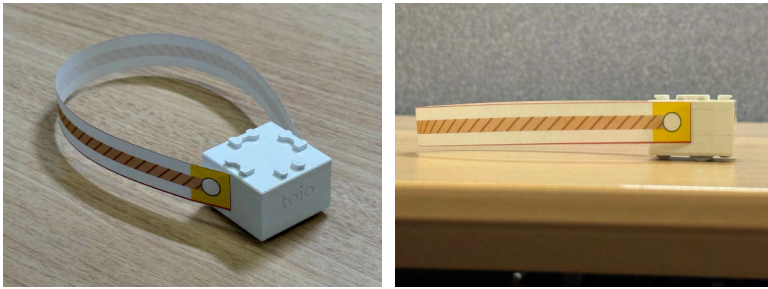
プログラミング的思考	プログラミングの基礎
分解 ★★	順次処理 ★★
組み合わせ	条件分岐
一般化	繰り返し ★★
抽象化 ★★	
シミュレーション ★	



詳しい説明

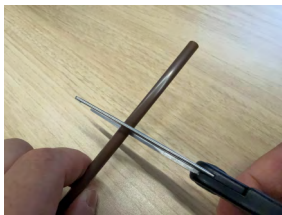
どうにゆう だし  
導入：山車をつくってうごかそう

- 1 参道シートを印刷しよう。(印刷サイズは **A3** です。)  
 縄パーツ (短) を切り離して写真のようにキューブ側面に貼り付けよう。  
 縄はキューブの後ろ側に輪ができるように付けてね。



なわ 縄パーツとキューブは上側を揃えて貼るのがコツだよ。

- 2 紙コップとストローで山車を作ろう。



ストローを 5cm くらいの長さに 2 本切る



紙コップの口の部分にテープで貼る



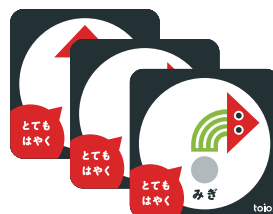
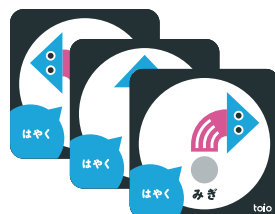
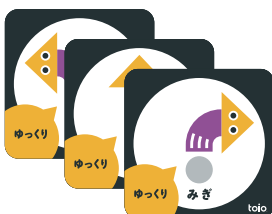
ひっくり返して装飾する

ストローの位置がまえと後ろになるよ

- 3 山車ができたなら、キューブにつけた縄の中に入れて完成！  
 いろんなカードでキューブを動かして、山車をひっぱってあそぼう。  
 山車がどんな動きをするか、よく観察してみてね。



つかうカード



好きなカード



詳しい説明

はってん だし さんどう そ  
発展：山車を参道に沿ってひっぱろう

1 いんさつ さんどう つか さんどう じゆん ちようせん  
印刷した参道シートを使うよ。参道シート1から順に挑戦しよう。

2 とりい 鳥居 ばしよ じんじゃ ばしよ だし  
鳥居の場所から神社の場所まで、山車をひっぱろう。

だし とりい ばしよ  
山車を鳥居の場所においてスタートしてね。

だし さんどう で すす お  
山車が参道からはみ出ずに進めるように、カードを置こう。

さんどう で  
キューブは参道からはみ出てもOKだよ。

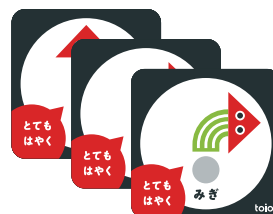
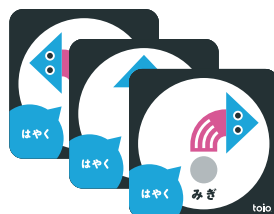
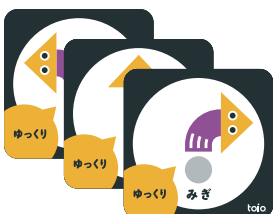
だし うご そうぞう お  
山車の動きを想像しながら、カードを置いてね。

じんじゃ ばしよ だし と わす  
神社の場所で山車を止めるのも忘れずに！

3 つぎ さんどう ちようせん  
クリアできたら次の参道シートに挑戦しよう。  
せんぶ  
全部クリアすることはできるかな？



つかうカード





詳しい説明



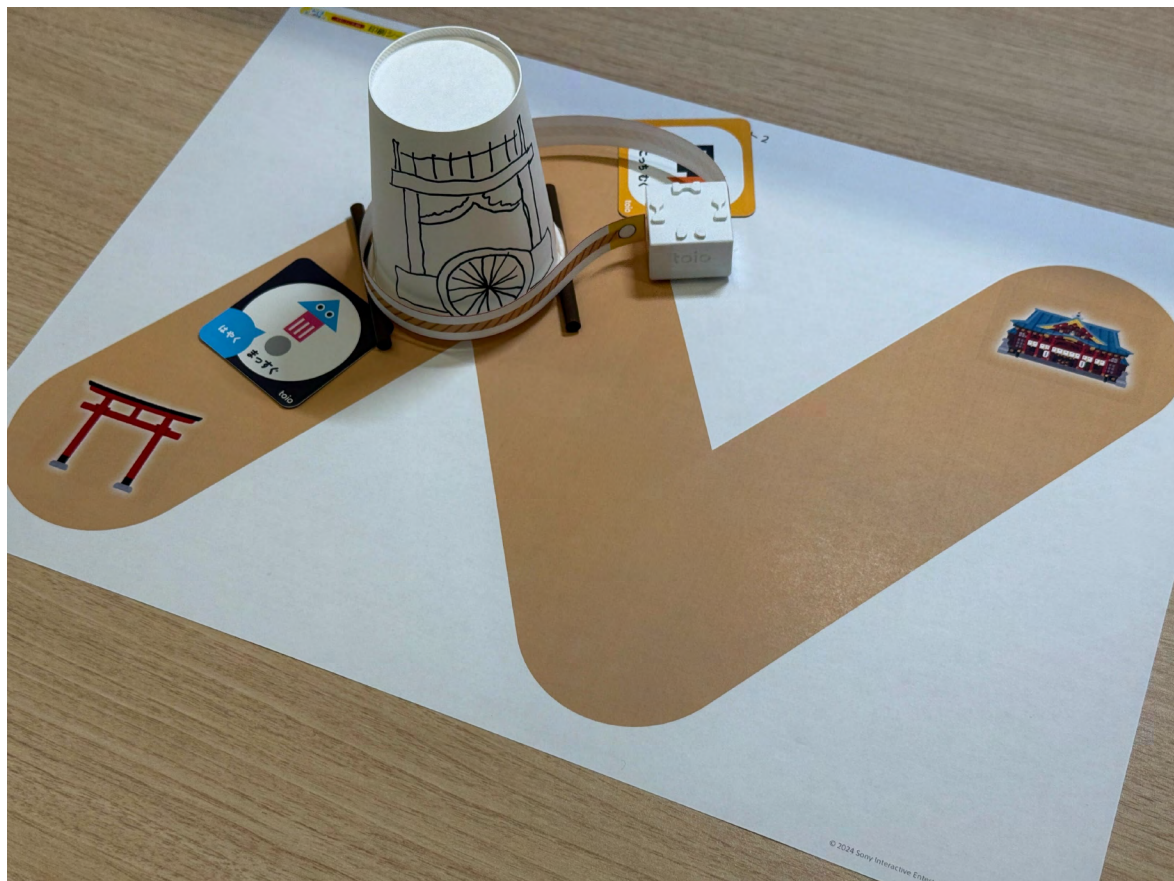
なわ なが か  
縄の長さを変えてみよう

なわ ちよう か なが なわ  
縄パーツ（長）に変えて、長い縄でひっぱってみよう。

だし うご かんさつ  
山車の動きはどうなるかな？よく観察してみよう。

はってん おな さんどう みち そ だし  
発展と同じように、参道シートの道に沿って山車をひっぱってみよう。

ぜんぶ  
全部クリアすることはできるかな？





なわ ちよう  
縄パーツ (長)



なわ たん  
縄パーツ (短)



— きる



テープで貼る



